



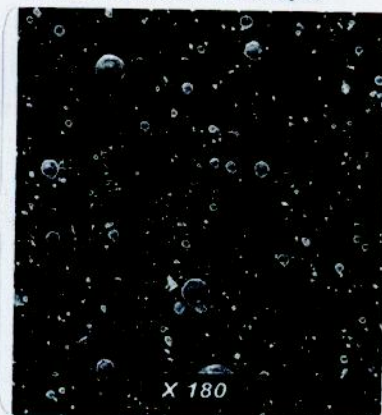
Speedglas™



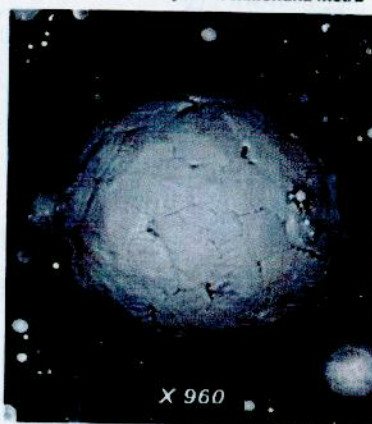
NEPODCEŇUJTE SVÉ ZDRAVÍ!

Svařovací kouř.....

Snímáno elektronovým mikroskopem



$\mu\text{m} = 1$ milióntina metru



• Kyslík (O) • Železo (Fe) • Sodík (Na) • Hliník (Al) • Titan (Ti) • Mangan (Mn)



11 gramů částic

.....nadýchá svářeč za **1 rok** v práci i při splnění hygienického limitu 5 mg/m^3 svářečských částic ve vzduchu. Bohužel většinu těchto částic již z plic **nikdy nedostane.**

Svářeči čelí o 40% většímu riziku rakoviny plic než jiné profese.

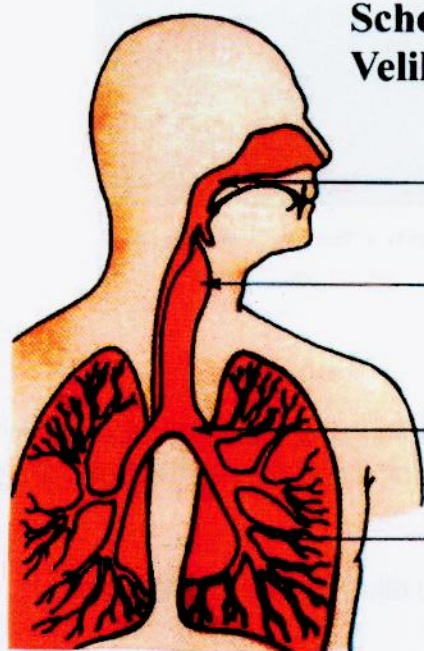
Doporučujeme vždy používat ochranu dýchacích orgánů.

Následky nepoužívání OOPP pro společnost a zaměstnance:

- Vyšší nemocnost
- Ztráta odborného zaměstnance
- Úplná ztráta zdravotní způsobilosti zaměstnance
- Ztráta image společnosti
- Snížení společenského uplatnění zaměstnance
- Náklady na zaškolení nových lidí

ODPOVĚDNOST za BEZPEČNOST práce má ZAMĚSTNAVATEL. Podle zákona č. 251/2005 Sb. o inspekci práce může hrozit zaměstnavateli pokuta až do výše **2 mil. Kč**, pokud se dopustí přestupku na úseku bezpečnosti práce v různých oblastech, např.:

- neposkytne bezplatně OOPP...
- nesplní povinnost udržovat OOPP v použitelném stavu...
- nepřijme opatření proti opakování pracovních úrazů...
- nedodrží povinnosti při zajišťování bezpečnosti práce...
- nezajistí přijetí opatření potřebných k prevenci rizik...



Schopnost těla čistit vdechovaný vzduch. Velikosti částic

Hrtan, nos, ústa
5 - 30 μm

Průdušnice, jícen
1 - 5 μm

Průdušky
1 - 5 μm

Plíce
< 1 μm

μm = 1 milióntina metru