

FOCUS TIG 200 AC/DC PFC



FOCUS TIG 200 AC/DC PFC

Snadno použitelný, vysoce výkonný TIG AC/DC a MMA inverter pro svařování všech materiálů včetně hliníku, s pulzací oblouku nebo bez pulzace.

MIGATRONIC
WELDING VALUE



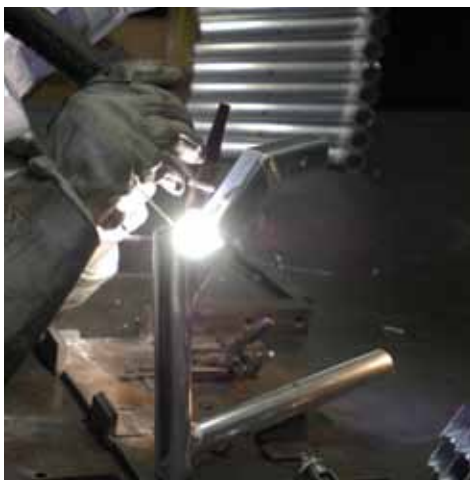
FOCUS TIG 200 AC/DC PFC

Focus TIG 200 AC/DC je jednofázový (230 V) invertorový svařovací stroj, který je ideální pro svařování v dílnách i na montáži a všude tam, kde je třeba vysoký výkon. Stroj je vhodný i pro MMA svařování všemi typy rutilových a bazických elektrod.

Digitální řídicí panel zajišťuje správné nastavení parametrů pro opakovaně prováděné svařovací operace a optimální řízení tvorby svarové lázně. Řídicí panel je vybavený funkcí pulzace oblouku pro TIG AC/DC svařování.

Díky zapalování HF/LIFTIG (vysokofrekvenční / dotykové) je stroj použitelný za všech provozních podmínek.

Focus TIG 200 AC/DC je vybavený funkcí PFC (kompenzaci účinníku), tj. elektronickým obvodem, který zajišťuje maximální využití výkonu, minimální ztráty a který umožňuje svařování



Focus TIG 200 AC/DC PFC svařuje všechny materiály včetně hliníku



Řídicí panel stroje Focus TIG 200 AC/DC PFC

přibližně až o 25 % vyšším proudem při použití běžných síťových pojistek 16 A.

Řídicí elektronika toleruje síťové napětí v rozsahu od -40 do +10 %, což umožňuje svařování za použití i velmi dlouhého síťového kabelu nebo připojení na motorový generátor.

Hořák stroje Focus TIG 200 AC/DC je osazený wolframovými elektrodami MIGA Super Blue, které mají vynikající vlastnosti při zapalování i opětovném zapalování oblouku a jsou použitelné pro všechny druhy materiálů.

Součásti dodávky

- Hořák TIG Ergo 201 délky 4 m
- Zemnicí kabel délky 3 m
- Přenášecí popruh
- Vidlice 16 A

Příslušenství za příplatek

- Vozík s držákem plynové láhve (78857031)
- Dálková regulace proudu z hořáku
- Elektrodový kabel délky 3 m
- Samostmívací kukla Focus² ADF (81910599)



Právo změny vyhrazeno

FOCUS	TIG 200 AC/DC PFC
Napájecí napětí, V	1x230 -40/+10%
Pojistky, A	16
Zatěžovatel 40°C 100%, A/V	140/15,6
Zatěžovatel 40°C 60%, A/V	170/16,8
Zatěžovatel 20°C 100%, A	160
Zatěžovatel 20°C 60%, A	190
Napětí naprázdno, V	95
Proudový rozsah, A	5-200
Krytí	IP 23S
Norma	EN/IEC60974-1, EN/IEC60974-3, EN/IEC60974-10
Rozměry V x Š x D, mm	250x180x470
Hmotnost, kg	13,5

Migatronik CZ a.s.
Tolstého 451, 415 03 Teplice,
Czech Republic
Tel: 411 135 600, Fax: 417 533 072
www.migatronik.cz
migatronik@migatronik.cz

MIGATRONIC
WELDING VALUE